

Overcrowding regionaal- ja
keskhaiglate EMOdes 2010 aastal:
kas juhus või reegel?

Dr Vassili Novak

Tallinn 2011

EM kevadkonverents

Pöördumiste arv

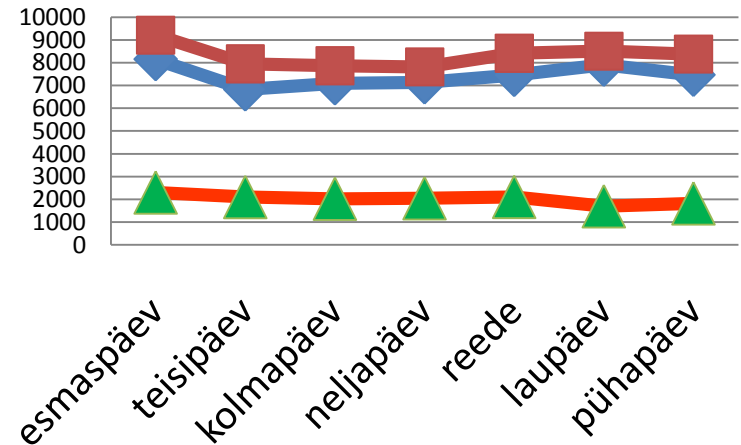
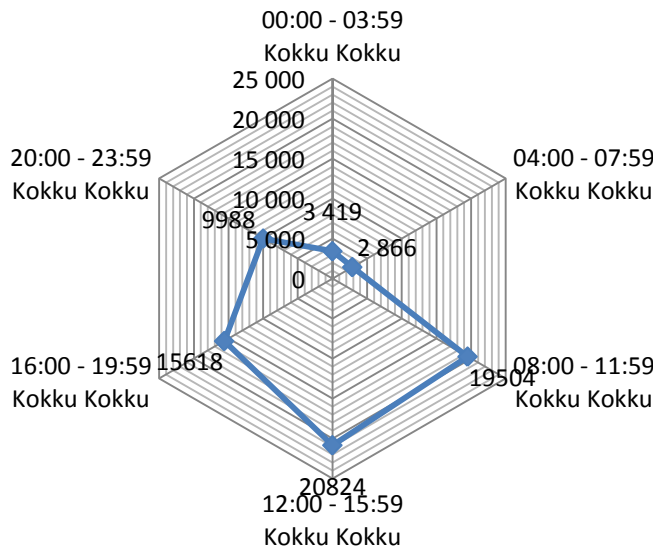
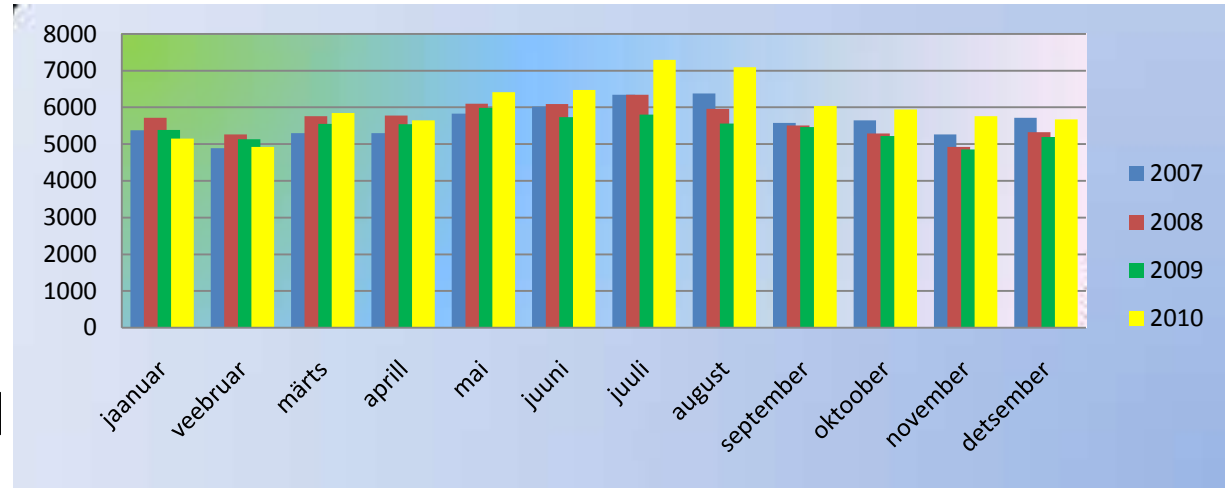
Haigla	2009	2010	
PERH	65407 (38504)	72237 (43933)	↑
TÜK	40169 (19485)	40843 (20152)	↑
PH	29143 (23821)	29203 (23980)	↑
Ida TKH	51754 (20813)	54192 (24483)	↑

2010

	Muutus	Kiirabi	Ambulatoorne	Statsionaarne
PERH	14,1%	17320 (24%) 51,4% - amb	58141	14096 (19,5%)
TÜK	3,4%	8727 (21,7%) 46,8% - amb	33403	7438 (18,2%)
PH	0,7%	6915 (23,7%)	22656	7743 (25,5%)
Ida TKH	17,6%	8497 (15,7%)	47566	6626 (12,2%)

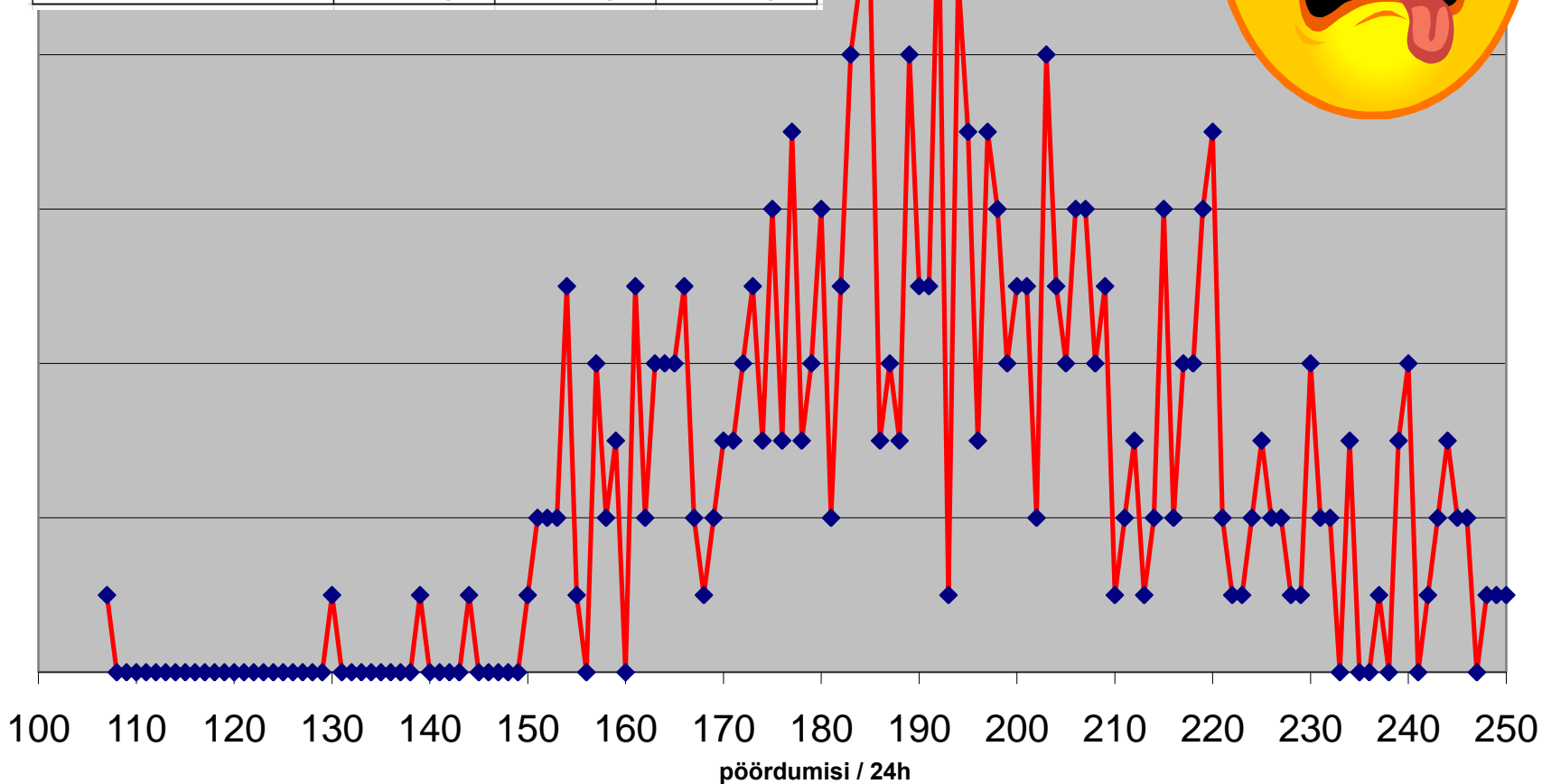
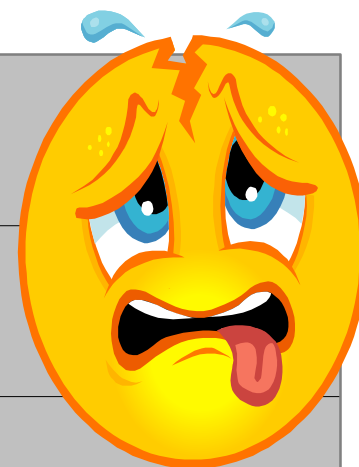
Overgrowing – pöördumiste tõus

- Aastaaeg
- Nädalapäev
- Kellaaeg
- Vabad voodikohad
 - intensiivpalat



Patsientide pöördumiste arv / 24 tunni jooksul EMOSse varieeruvus - 2010a

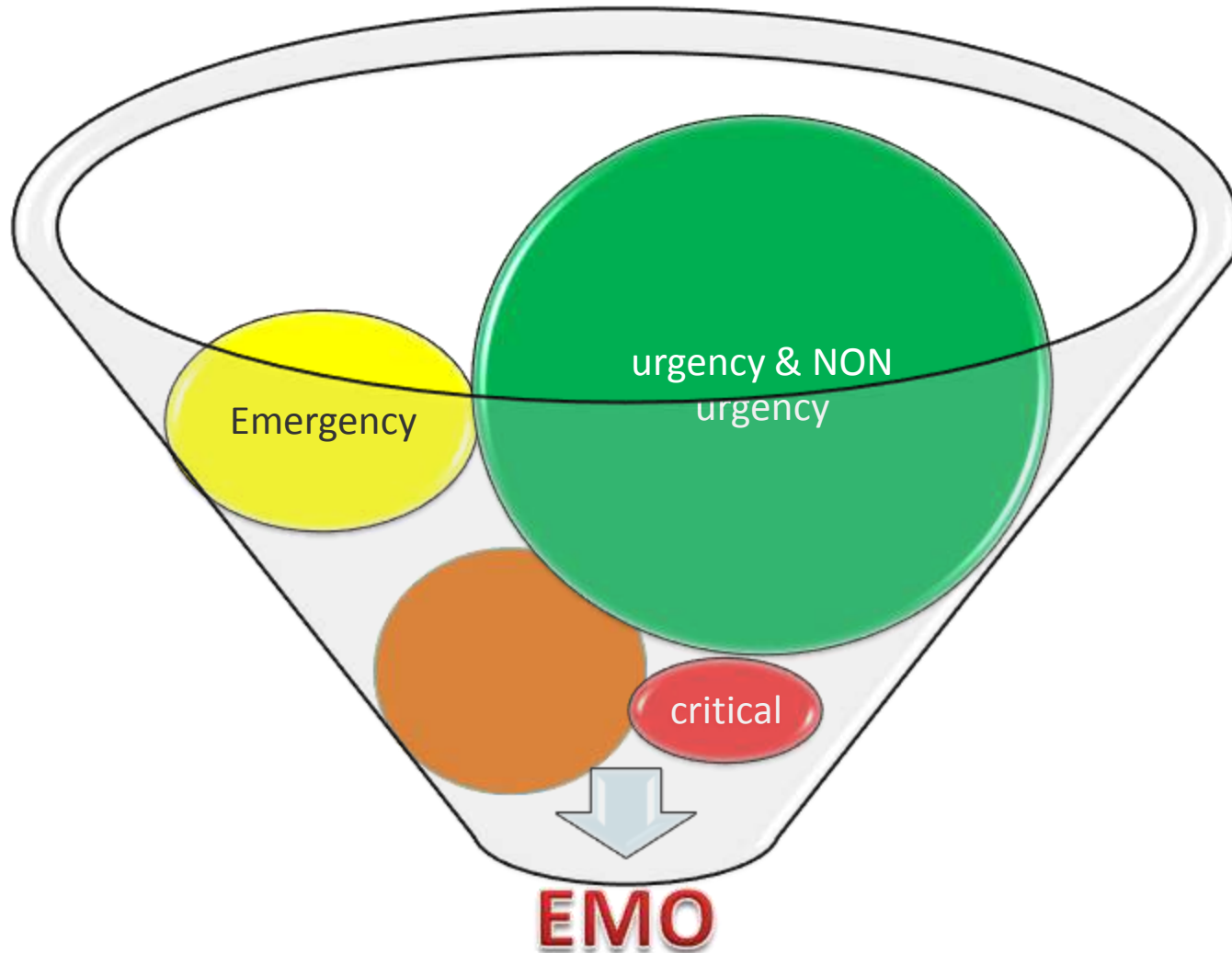
	2008	2009	2010
median	185	176	194
average	185,9	179,2	197,9
st deviats	22,8	20,2	28,8



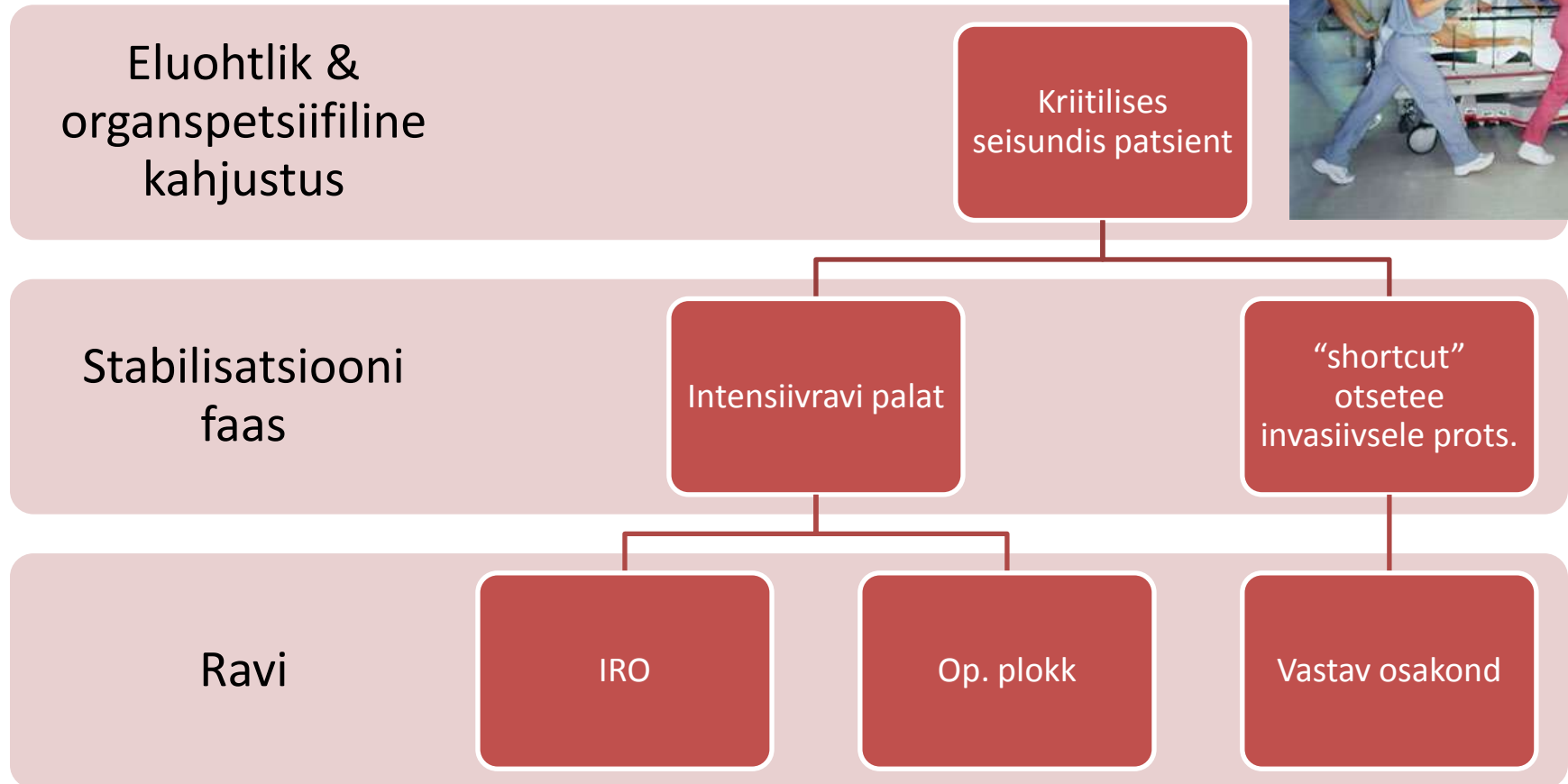
Töökorraldus



Gate theory



Punane (oranž) prioriteet



How does fast track affect quality of care in the emergency department? European Journal of Emergency Medicine Issue: Volume 13(1), February 2006, pp 32-35

Darrab, Ayad Al^a; Fan, Jerome^a; Fernandes, Christopher M.B.^a; Zimmerman, Rosanne^b; Smith, Rhonda^b; Worster, Andrew^a; Smith, Teresa^b; O'Connor, Kelly^c

Vältimatu abi vajav patsient (emergent)



Stabiilne seisund

EMO saal

TISS I, II

Uuringud

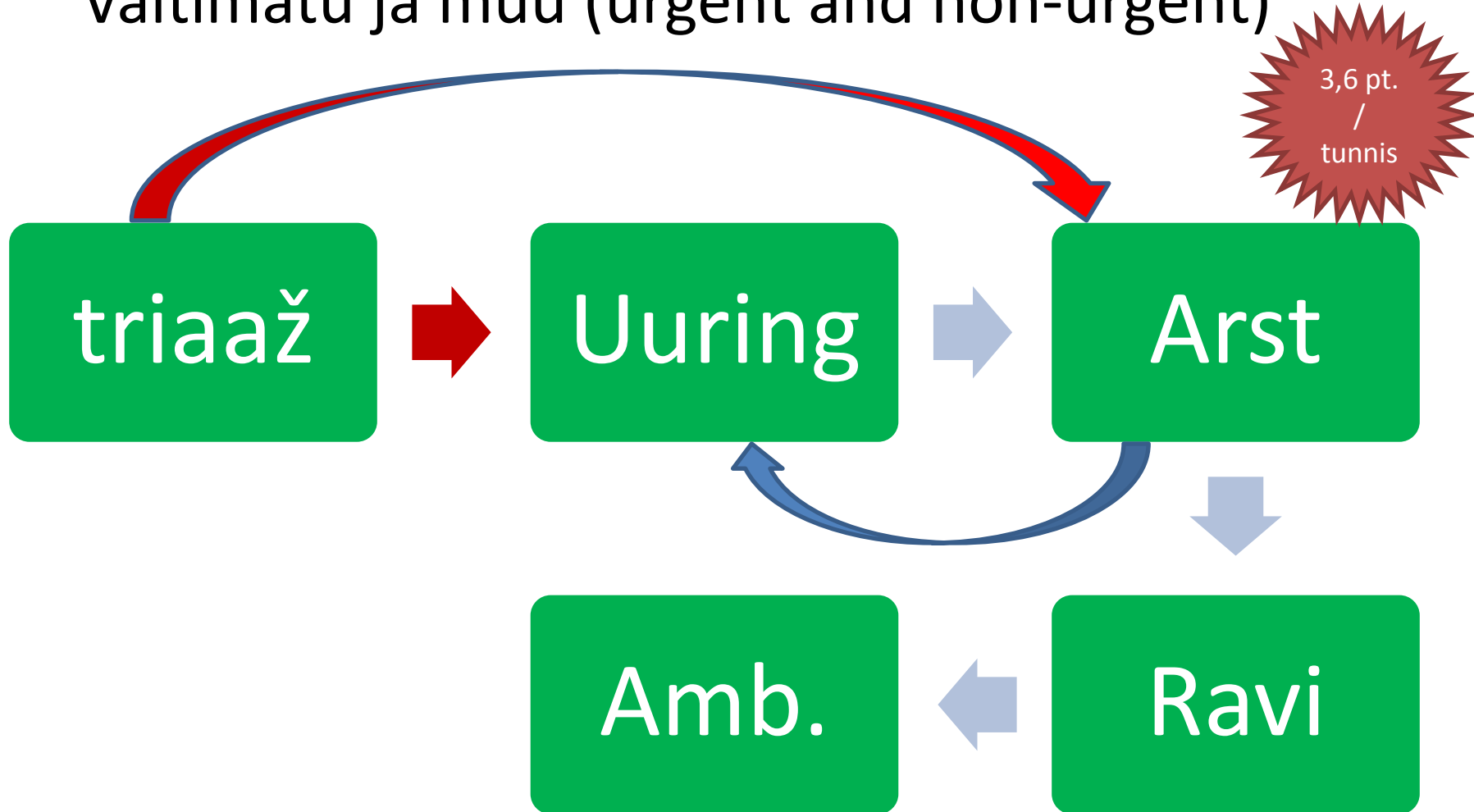
Ravi

Ambulatoorne

Statsionaar

Jälgimine,

Vältimatu ja muu (urgent and non-urgent)



Ülemaailmne probleem

- **USA, Iirimaa** The Referral And Complete Evaluation Time Study. pg. 349-353 Gilligan, Peadar; Winder, Stephen; Ramphul, Navin; O'Kelly, Patrick
 - Ääretult kõrge voodihõive, vabade kohtade puudus
- **Kreeka** Workload and case-mix in a Greek emergency department. pg. 81-85 Agouridakis, Panos ; Hatzakis, Kostas ; Chatzimichali, Katerina ; Psaromichalaki, Maria ; Askitopoulou, Helen
 - Nõrk perearstide ja ambulatooriumi võimekus
- **Sveits** Reduced length of stay in medical emergency department patients: a prospective controlled study on emergency physician staffing Bucheli, Bruno*; Martina, Benedict
 - Arstide (residentide) vähesus EMOs
- **Eesti**
 - ? **Segatüüpi osakondade loomine (48h osakond)**

- Ei ole selgesti määratud või puudub:
 - Kiirabi hospitaliseerimise skeemid
 - Perearstide poolt suunamise reeglid
 - EMOSse isetulijate omavastutus või perearsti vastutus
- Eeldus on EMO tegevuse kaardistamine ja arvestus HK poolt

EMERGENCY ROOM

