

Riigikontrolli EMO analüüsi tulemused

**Uuring viidi läbi Riigikontrolli auditi “Perearstiabi korraldus”
raames. Audit jõuab avalikustamiseni aprilli lõpus.**

07.04.2011

Uuringu metoodika ja valim

- Uuringuga otsis Riigikontroll vastust küsimusele, kui palju pöördub haiglate erakorralise meditsiini osakondadesse (EMO) patsiente, kellega probleemi saanuks lahendada perearst.
- Uuring korraldati ajavahemikul 06.–26.09.2010 nelja haigla EMOs: SA Põhja-Eesti Regionaalhaigla, SA TÜ Kliinikum, SA Pärnu Haigla ja SA Ida-Viru Keskhaigla.
- Valimi moodustasid neljas haiglas EMOSse pöördunud või toodud kergete kaebustega patsiendid (triaažikategooria järgi „kollased“ ja „rohelised“). Välja jäid lapsed (0–17 a), ambulatoorsed traumahaiged ja välisriikide kodanikud. Kokku külastas nelja haigla EMO **3672** sellist patsienti.

Anteetide arv ja põhjendamata visiitide osakaal haiglati

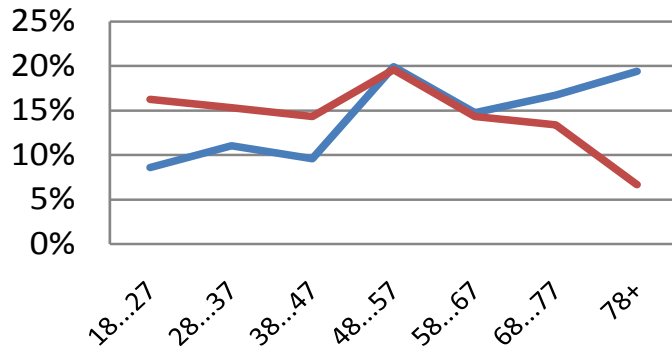
Haigla nimi	Ankeetide arv	Põhjendamata %
IVKH	625	33.4%
PERH	1870	43.6%
Pärnu Haigla	601	37.1%
TÜ Kliinikum	576	32.1%
Kokku	3672	39.0%

Lähemalt tuleb pisut rohkem põhjendamata patsiente

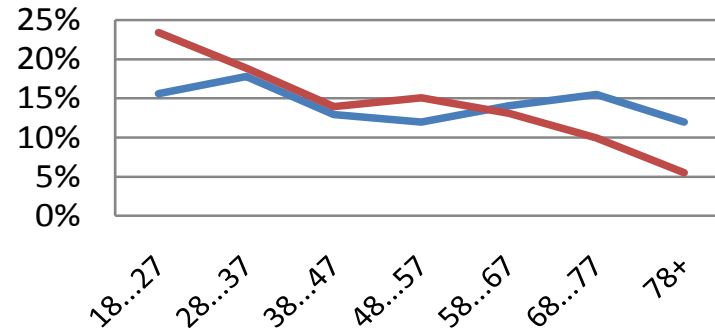
Põhjendamatud patsiendid	IVKH	PERH	Pärnu	
			Haigla	TÜK
kokku	33%	44%	37%	32%
haiglalinn	36%	46%	40%	32%
linn	24%	33%	42%	37%
vald	30%	41%	34%	31%
Haiglalinna patsientide osakaal	67%	69%	48%	47%

Nooremate hulgas enam põhjendamatuid

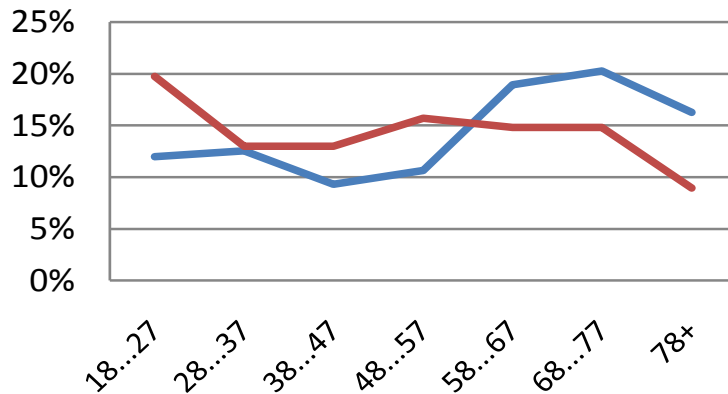
IVKH



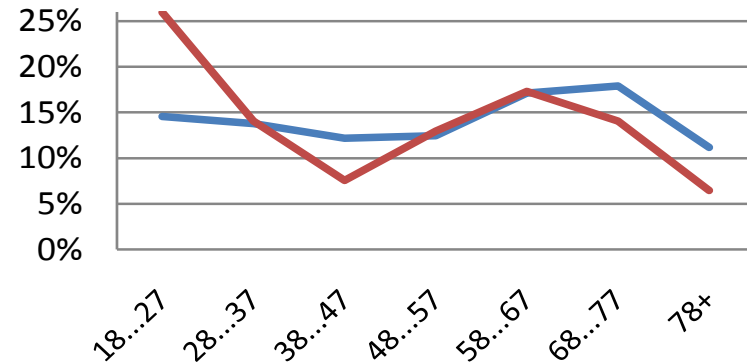
PERH



Pärnu

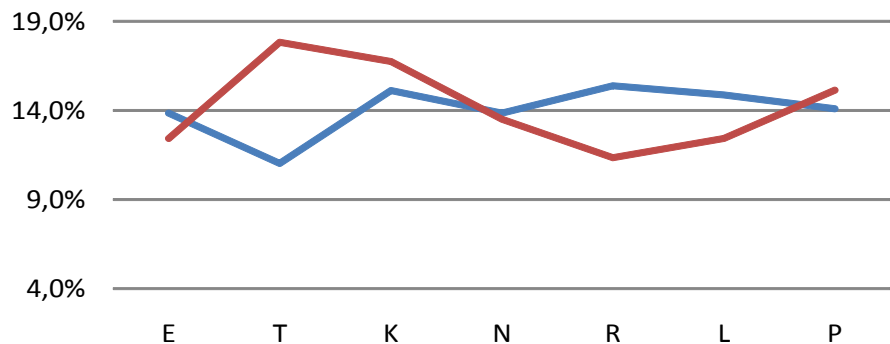


TÜK

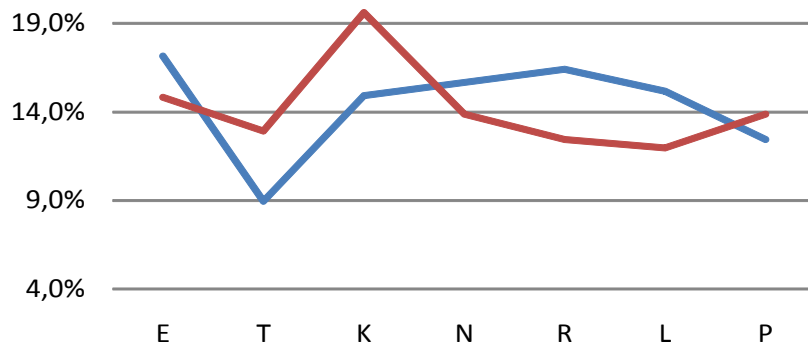


Igal haiglal on oma tipp-päevad nädala sees.

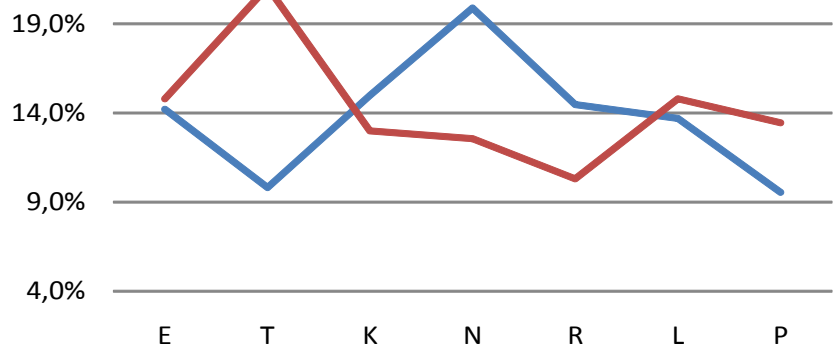
TÜK



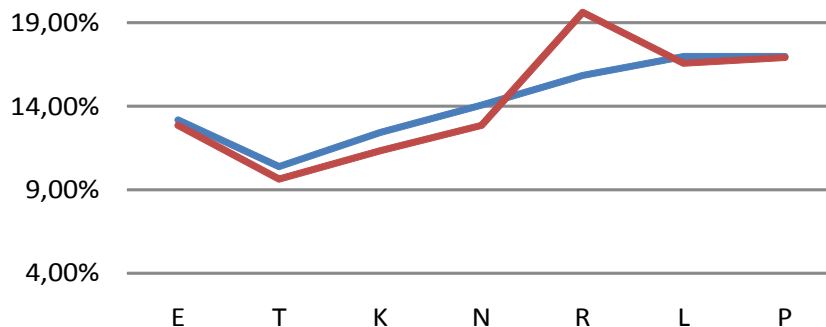
IVKH



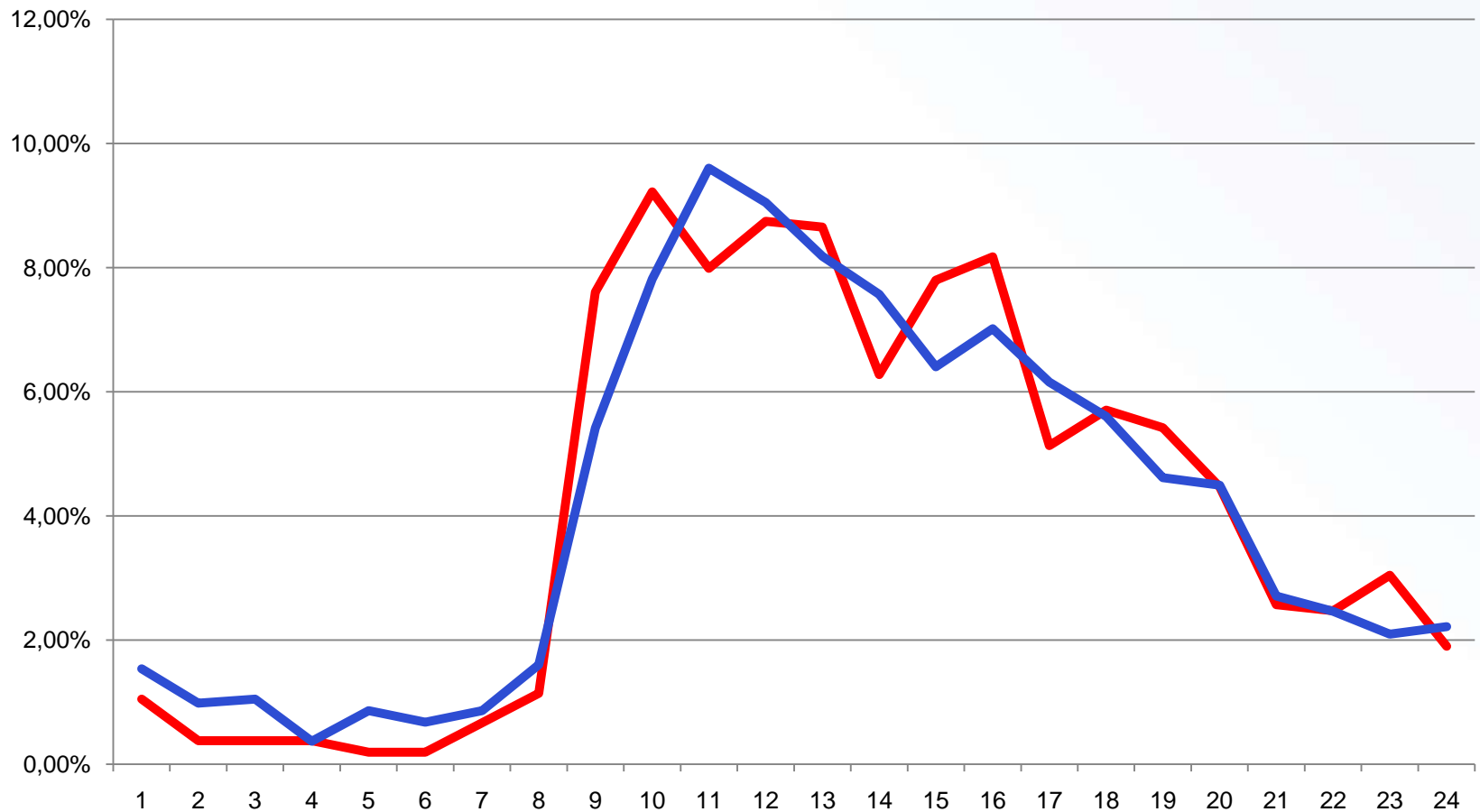
Pärnu



PERH



Nii põhjendatud kui põhjendamata patsientide suurimad külastusajad tavapärasel tööajal ehk ajavahemikus 8-17



Töövälisel ajal käijaid 10%

- See osa põhjendamata patsientidest, kes käib töövälisel ajal ja tõi selle ka EMO-sse tuleku põhjuseks, moodustas 10% kõikidest uuritud patsientidest (368 patsienti).

Nii saatekirjadega tulnud kui ka kiirabiga toodud patsientide jaotus oli haiglati väga erinev nii põhjendamata kui põhjendatute osas

Saatekirjadega tulnute osakaal	IVKH	PERH	Pärnu	TÜK	Kokku
Põhjendamata patsientide hulgas	20.1%	5.3%	8.0%	14.6%	9.0%
Põhjendatud patsientide hulgas	30.2%	15.2%	16.5%	20.3%	19.0%

Kiirabiga toodute osakaal	IVKH	PERH	Pärnu	TÜK	Kokku
Põhjendamata patsientide hulgas	8.1%	6.5%	10.3%	4.3%	7.0%
Põhjendatud patsientide hulgas	32.2%	25.0%	41.6%	15.1%	27.4%

Tuleku põhjused:

Tullakse enamasti perearsti nägemata, suurim põhjus tööväline aeg

Põhjendamata	IVKH	PERH	Pärnu	TÜK	Kokku
Tuli eelnevalt perearstile pöördumata	77.5%	84.0%	84.3%	71.4%	81.4%
perearst polnud kättesaadav	49.3%	48.7%	61.4%	48.1%	50.7%
ei soovi perearstile pöörduda	22.0%	22.2%	14.3%	11.9%	19.6%
patsiendi teadmatus	12.4%	15.2%	8.1%	11.4%	13.2%
On perearstile pöördunud	39.2%	16.2%	15.7%	31.9%	21.5%
perearst on läbi vaadanud/näinud	32.5%	12.5%	15.2%	27.6%	17.8%
perearst pole läbi vaadanud/näinud	7.2%	3.8%	0.9%	4.3%	3.9%
Helistas perearsti nõuandetelefonile	0.0%	1.2%	0.0%	1.1%	0.8%
Põhjendatud	IVKH	PERH	Pärnu	TÜK	Kokku
Tuli eelnevalt perearstile pöördumata	60.9%	75.8%	74.7%	69.6%	71.8%
On perearstile pöördunud	47.4%	23.9%	24.8%	29.6%	29.4%
Helistas perearsti nõuandetelefonile	0.7%	1.1%	0.3%	0.3%	0.8%

Suurema põhjendamata patsientide osakaaluga kaebused

Patsiendi peamine kaebus	Põhjendatud		Kokku	Põhjendamata patsientide %
	ei	jah		
Nohu	17	2	19	89.5%
Putukahammustus	112	14	126	88.9%
Ärevus, paanikahäire	23	7	30	76.7%
Kaelavalu	5	2	7	71.4%
Kõrv lukus	18	9	27	66.7%
Lööve	20	10	30	66.7%
Köha	69	35	104	66.4%
Kõrvavalu	47	27	74	63.5%
Liigesvalu	25	16	41	61.0%
Hambavalu	8	6	14	57.1%
Jäsemevalu	124	102	226	54.9%
Seljavalu	107	92	200	53.5%
Kurguvalu	37	32	70	52.9%
Düsuurilised vaevused	43	40	83	51.8%

Suurema esinemissagedusega kaebused kus EMO külastamine ei olnud põhjendatud

Patsiendi peamine kaebus	Põhjendatud		Kokku	Põhjendamata	
	ei	jah		patsientide	%
Jäsemevalu	124	102	226	54.9%	
Mädapaise vm lokaalne infektsioon	112	177	290	38.6%	
Putukahammustus	112	14	126	88.9%	
Seljavalu	107	92	200	53.5%	
Kõhuvalu	106	373	481	22.0%	
Peavalu	83	127	214	38.8%	
Valu rindkeres/rinnus	72	162	235	30.6%	
Köha	69	35	104	66.4%	
Kõrvavalu	47	27	74	63.5%	
Düsuurilised vaevused	43	40	83	51.8%	
liveldus/oksendamine	39	82	122	32.0%	
Kurguvalu	37	32	70	52.9%	
Palavik	34	50	84	40.5%	
Kõrge vererõhk	29	39	68	42.7%	

Miks oli EMO-sse tulek põhjendatud?

	Kokku	PERH	TÜK	Pärnu	IVKH
Esines põhjendatud kahtlus eluohtlikule haigestumisele	13%	9%	14%	12%	23%
Patsiendi seisund vajab diagnostikat, mida perearst ei saa teostada piisavalt kiiresti	19%	18%	27%	26%	9%
Patsient vajab ravi ajal kliinilist/instrumentaalset jälgimist	8%	8%	7%	8%	8%
Patsient ei vajanud erakorralist sekkumist, aga vajab kiiremat arstiabi	16%	19%	18%	12%	10%
Muu...	3%	4%	2%	4%	2%

Täna!